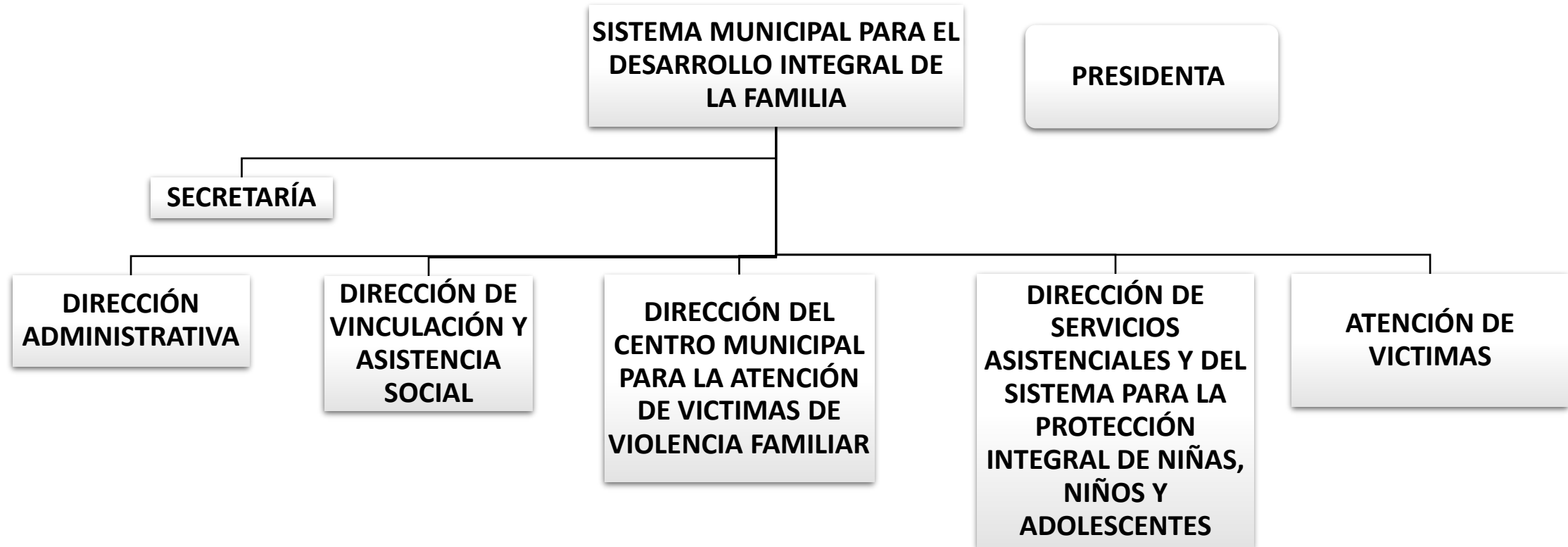


**SISTEMA MUNICIPAL
PARA EL DESARROLLO
INTEGRAL DE LA
FAMILIA DE GARCÍA,
NUEVO LEÓN**

SISTEMA MUNICIPAL PARA EL DESARROLLO INTEGRAL DE LA FAMILIA DE GARCÍA, NUEVO LEÓN

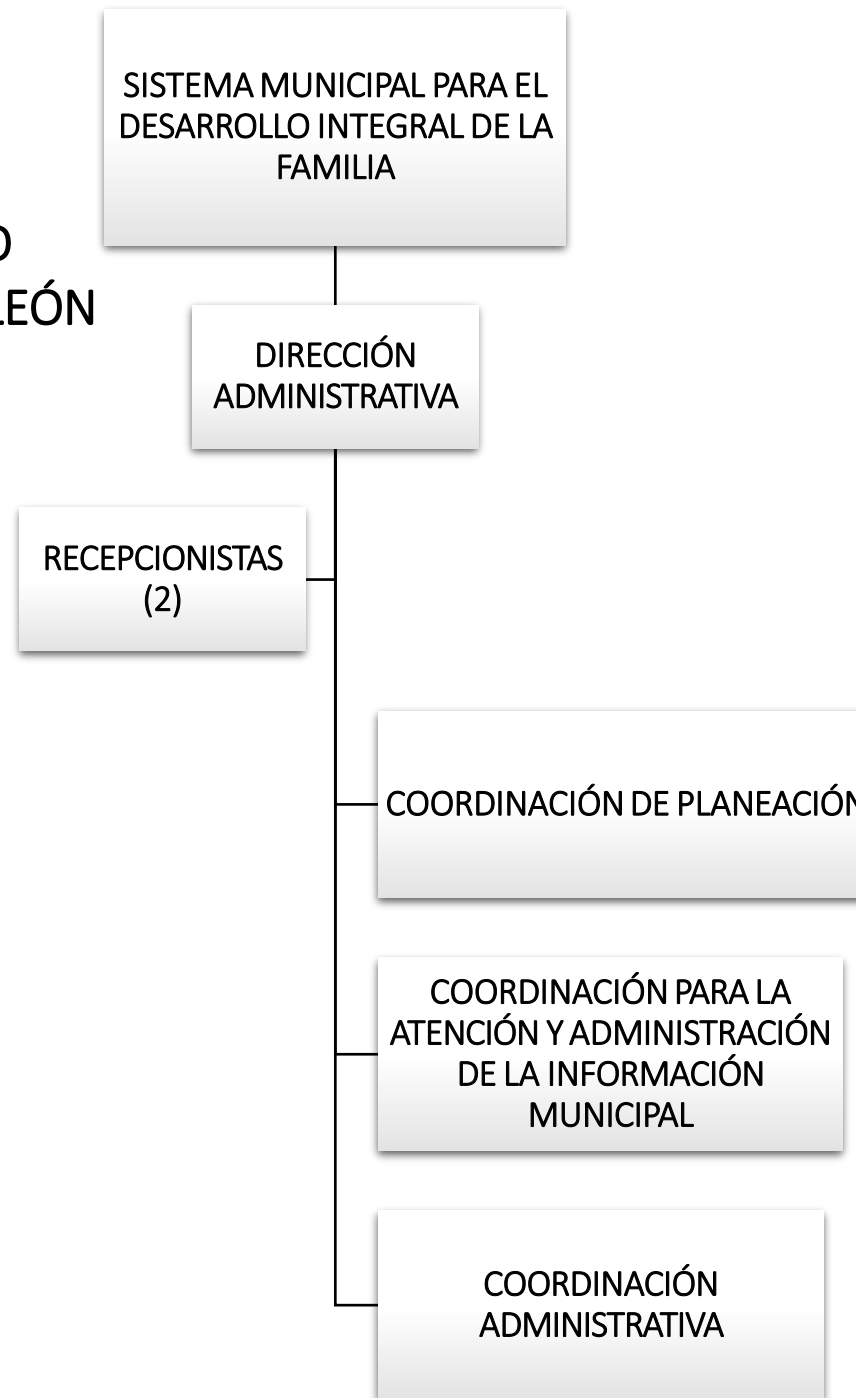


García

SOMOS FAMILIA | 2021-2024

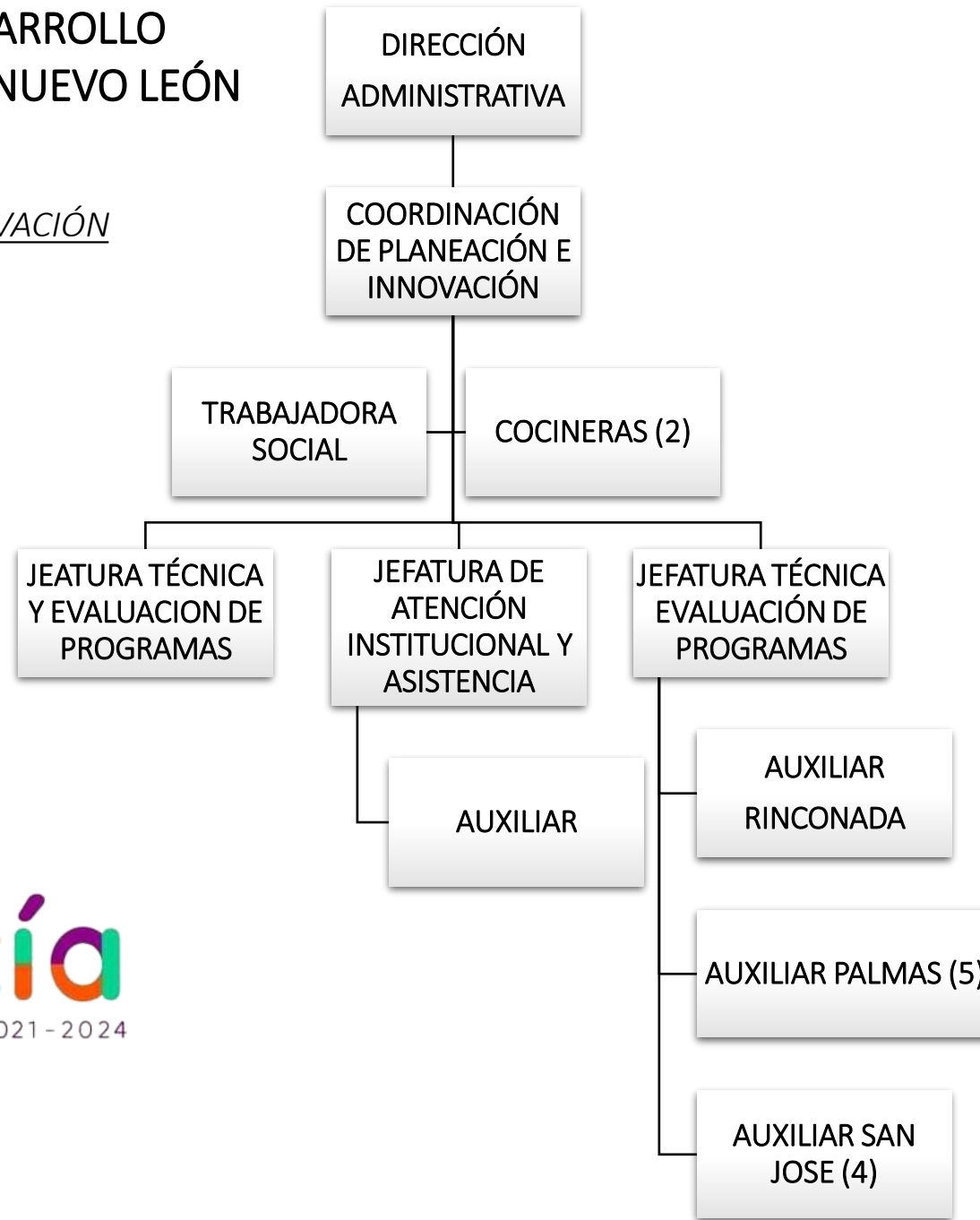
SISTEMA MUNICIPAL PARA EL DESARROLLO INTEGRAL DE LA FAMILIA DE GARCÍA, NUEVO LEÓN

DIRECCIÓN ADMINISTRATIVA



SISTEMA MUNICIPAL PARA EL DESARROLLO INTEGRAL DE LA FAMILIA DE GARCÍA, NUEVO LEÓN

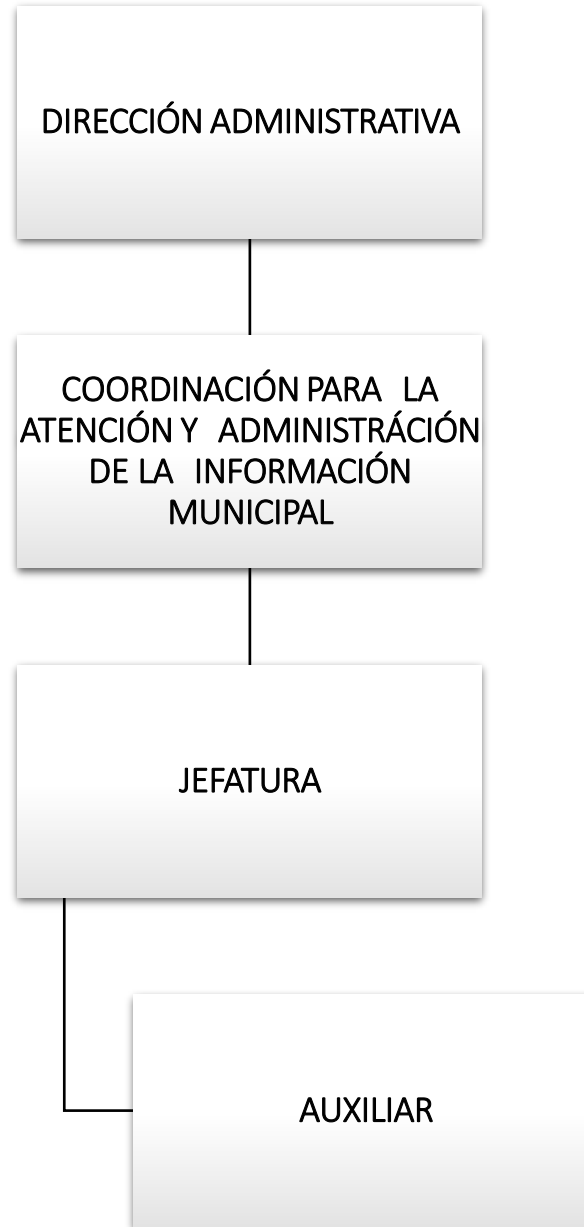
DIRECCIÓN ADMINISTRATIVA
COORDINACIÓN DE PLANEACIÓN E INNOVACIÓN



García
SOMOS FAMILIA | 2021-2024

SISTEMA MUNICIPAL PARA EL DESARROLLO INTEGRAL DE LA FAMILIA DE GARCÍA, NUEVO LEÓN

DIRECCIÓN ADMINISTRATIVA
COORDINACIÓN PARA LA
ATENCIÓN
Y ADMINISTRACIÓN DE LA
INFORMACIÓN MUNICIPAL



García
SOMOS FAMILIA | 2021-2024

SISTEMA MUNICIPAL PARA EL DESARROLLO INTEGRAL DE LA FAMILIA DE GARCÍA, NUEVO LEÓN

DIRECCIÓN ADMINISTRATIVA
COORDINACIÓN ADMINISTRATIVA



García
SOMOS FAMILIA | 2021-2024

SISTEMA MUNICIPAL PARA EL DESARROLLO INTEGRAL DE LA FAMILIA DE GARCÍA, NUEVO LEÓN

DIRECCIÓN DE VINCULACIÓN
Y ASISTENCIA MUNICIPAL

SISTEMA MUNICIPAL PARA
EL DESARROLLO INTEGRAL
DE LA FAMILIA

DIRECCIÓN DE
VINCULACIÓN Y
ASISTENCIA MUNICIPAL

COORDINACIÓN
DE ASISTENCIA
SOCIAL

COORDINACIÓN
DE ASISTENCIA
ALIMENTARIA

COORDINACIÓN
DEL CENTRO DE
REHABILITACIÓN
INTEGRAL

COORDINACIÓN
DEL ADULTO
MAYOR



García
SOMOS FAMILIA | 2021-2024

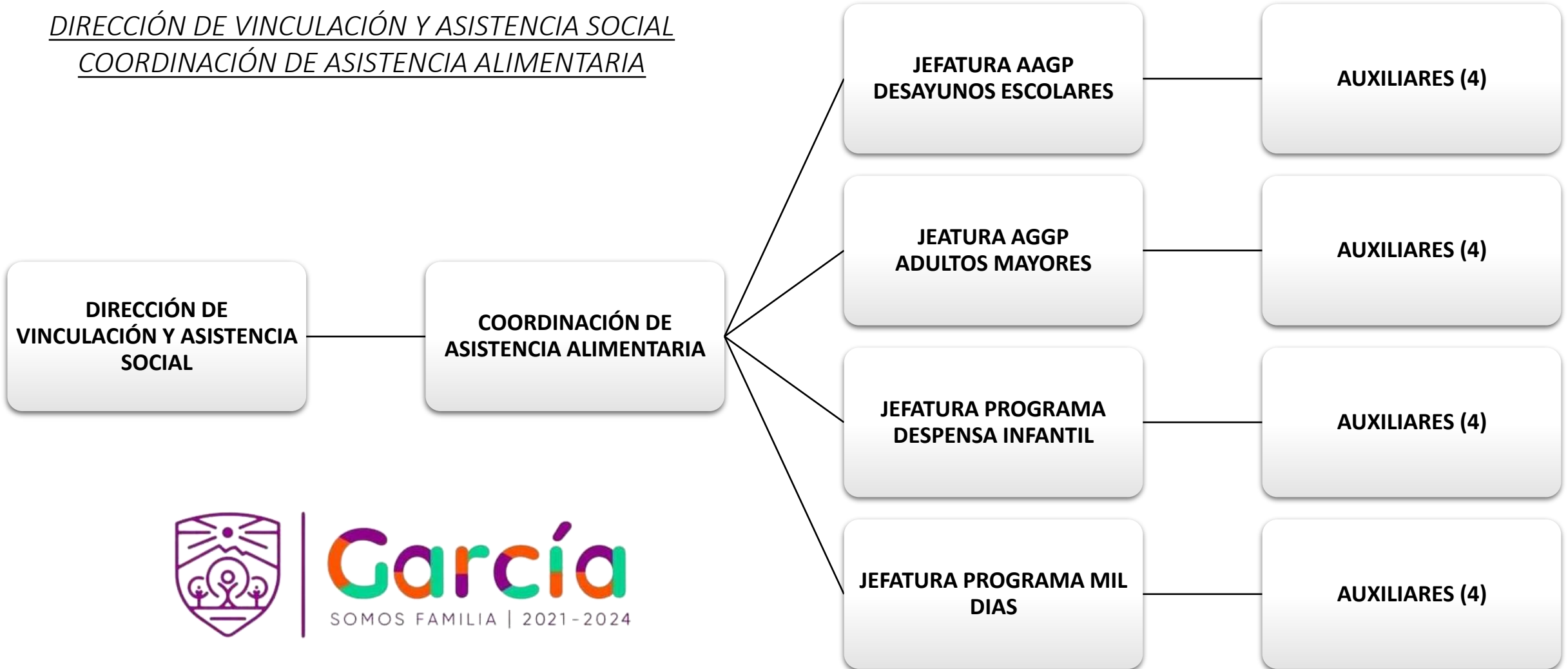
SISTEMA MUNICIPAL PARA EL DESARROLLO INTEGRAL DE LA FAMILIA DE GARCÍA, NUEVO LEÓN

DIRECCIÓN DE VINCULACIÓN Y ASISTENCIA SOCIAL
COORDINACIÓN DE ASISTENCIA SOCIAL



SISTEMA MUNICIPAL PARA EL DESARROLLO INTEGRAL DE LA FAMILIA DE GARCÍA, NUEVO LEÓN

DIRECCIÓN DE VINCULACIÓN Y ASISTENCIA SOCIAL
COORDINACIÓN DE ASISTENCIA ALIMENTARIA



García
SOMOS FAMILIA | 2021-2024

SISTEMA MUNICIPAL PARA EL DESARROLLO INTEGRAL DE LA FAMILIA DE GARCÍA, NUEVO LEÓN

DIRECCIÓN DE VINCULACIÓN Y ASISTENCIA SOCIAL
COORDINACIÓN DE SERVICIOS ASISTENCIALES PARA PERSONAS ADULTAS MAYORES

DIRECCIÓN DE VINCULACIÓN Y ASISTENCIA SOCIAL

COORDINACIÓN DE SERVICIOS ASISTENCIALES PARA PERSONAS ADULTAS MAYORES

COCINERAS (2)

RECEPCIÓN (2)

VEALADOR (2)

PSICOLOGA (2)

ABOGADO (2)

ENFERMERA (2)

AYUDANTE GENERAL (2)

CHOFER (2)

ESTILISTA (2)



García

SOMOS FAMILIA | 2021-2024

SISTEMA MUNICIPAL PARA EL DESARROLLO INTEGRAL DE LA FAMILIA DE GARCÍA, NUEVO LEÓN

DIRECCIÓN DE VINCULACIÓN Y ASISTENCIA SOCIAL
COORDINACIÓN DE SERVICIOS DE REHABILITACIÓN INTEGRAL

DIRECCIÓN DE VINCULACIÓN Y ASISTENCIA SOCIAL

COORDINACIÓN DE SERVICIOS DE REHABILITACIÓN INTEGRAL

RECEPCIONISTA

AUXILIAR

DOCTOR (2)

ENFERMERA (2)

TRABAJO SOCIAL

NUTRILOGA

PSICOLOGOS (5)

TERAPEUTAS (10)

CHOFER

AUXILIAR (2)

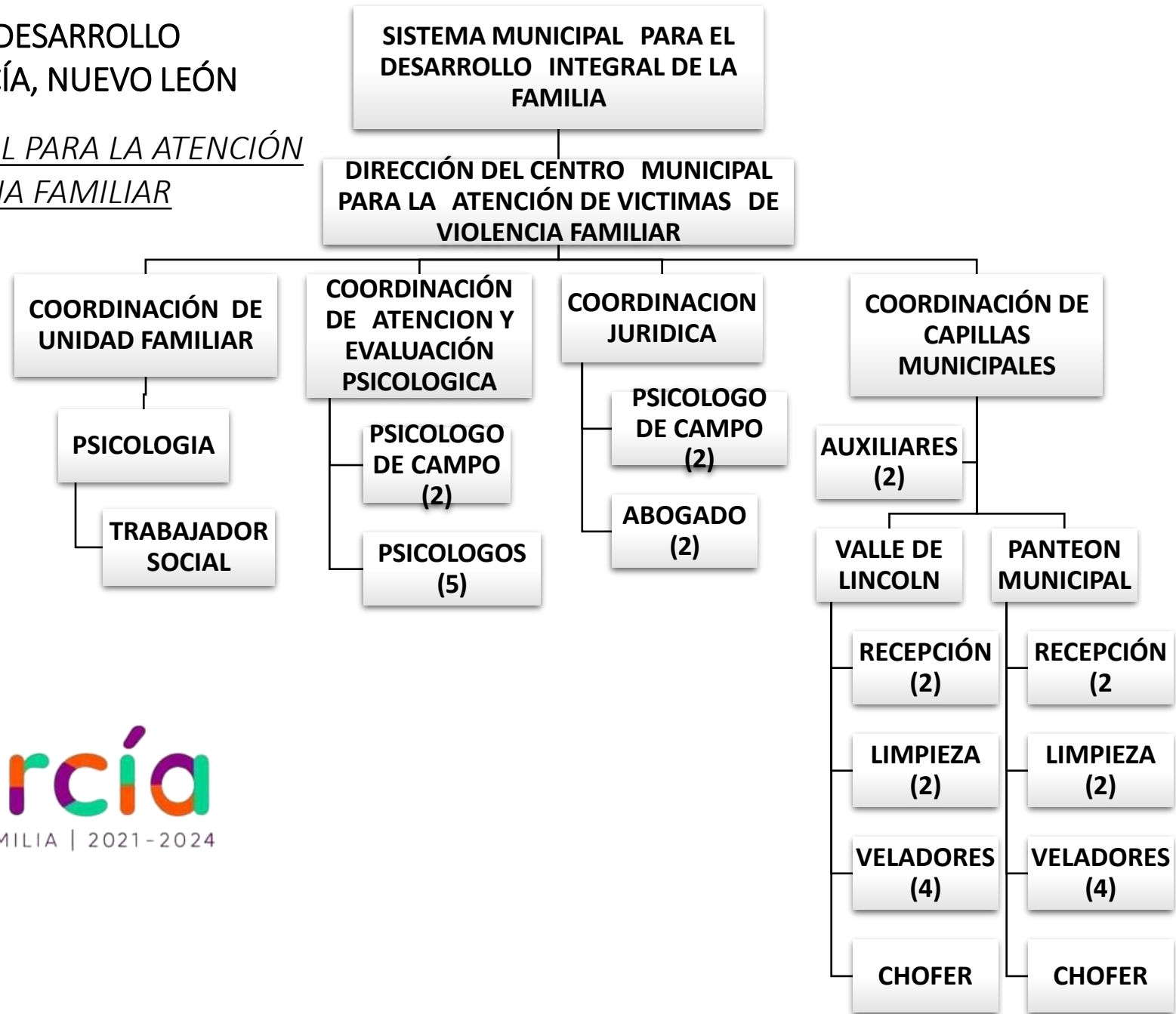


García

SOMOS FAMILIA | 2021-2024

SISTEMA MUNICIPAL PARA EL DESARROLLO INTEGRAL DE LA FAMILIA DE GARCÍA, NUEVO LEÓN

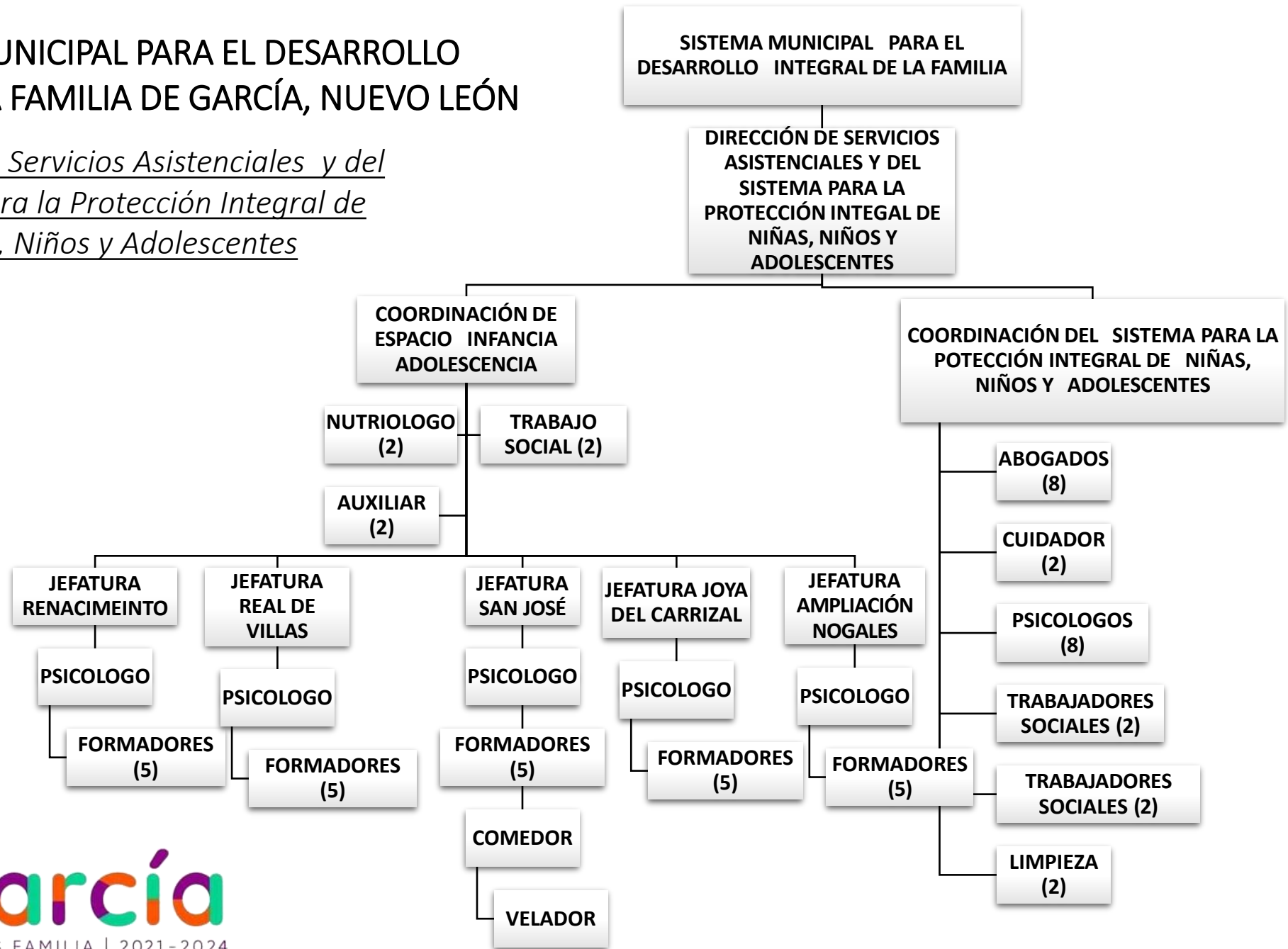
DIRECCIÓN DEL CENTRO MUNICIPAL PARA LA ATENCIÓN DE VICTIMAS DE VIOLENCIA FAMILIAR



García
SOMOS FAMILIA | 2021-2024

SISTEMA MUNICIPAL PARA EL DESARROLLO INTEGRAL DE LA FAMILIA DE GARCÍA, NUEVO LEÓN

Dirección de Servicios Asistenciales y del Sistema para la Protección Integral de Niñas, Niños y Adolescentes



SISTEMA MUNICIPAL PARA EL
DESARROLLO
INTEGRAL DE LA FAMILIA DE GARCÍA,
NUEVO LEÓN

COORDINACIÓN DE ESPACIO INFANCIA
ADOLESCENCIA-SANTA MONICA

